

Deliberazione n. 49/2015 dell’Autorità di Regolazione dei Trasporti
Misura 8, punto 2 – Consultazione dei gestori uscenti in relazione al personale

Documento di consultazione

I servizi di trasporto pubblico locale su gomma finanziati dalla Regione Calabria, ad oggi, ammontano complessivamente a circa 53÷54 milioni di km-bus/anno, e sono effettuati da 7 distinti soggetti giuridici che hanno gli stessi affidati in concessione. La forma giuridica associativa di tali soggetti è in 6 casi su 7 consortile e, complessivamente, sono 29 le società che operano, limitatamente a quelle che hanno almeno un dipendente.

È stata effettuata una ricognizione, richiedendo e ottenendo i seguenti dati:

- a) elenco del personale riportando per ogni addetto, in forma anonima le seguenti informazioni: n. matricola; data di nascita; anzianità contributiva; data di assunzione; sede di lavoro; categoria di attività; livello professionale/area professionale; figura professionale/qualifica; eventuale inidoneità; abilitazioni possedute; parametro/posizione retributiva; tipologia di contratto (tempo indeterminato /determinato/altro); tempo pieno/parziale (con indicazione della percentuale); scadenza (se applicabile); trattamento economico: costo complessivo annuo;
- b) informazione riepilogativa del costo di tutto il personale, suddiviso per categoria di attività, con la specifica indicazione delle diverse componenti: quota CCNL, quota contratto aziendale di II livello (se esistente), oneri sociali, rateo annuo accantonamento TFR, oneri accessori, altro;
- c) importo complessivo del TFR da trasferire, nella disponibilità del datore di lavoro;
- d) natura e relativa stima economica del contenzioso in essere;
- e) contratti integrativi aziendali.

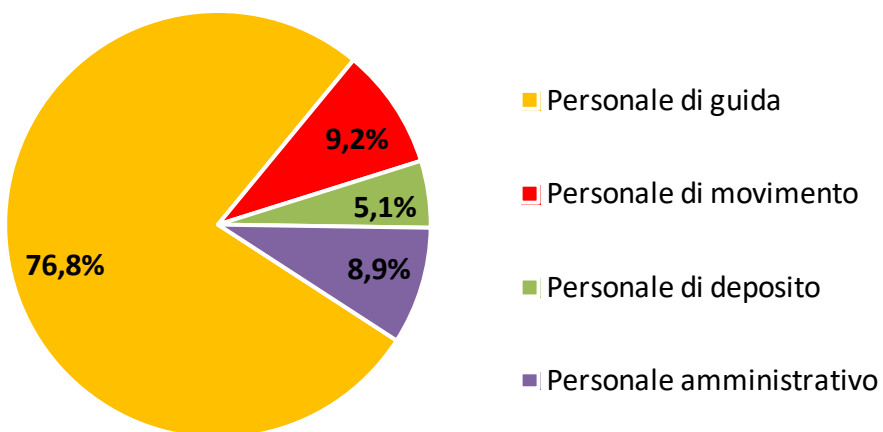
Le informazioni sono relative esclusivamente al personale impiegato in maniera esclusiva o prevalente per i contratti di servizio di trasporto pubblico locale su gomma (è stata fornita indicazione di valutare la prevalenza nell’ottica della destinazione del lavoratore nel caso di subentro di nuovo gestore).

Dall’esito della ricognizione è emerso che il personale complessivamente è pari a 2.340 unità, di cui 162 part-time, con una percentuale media di tempo parziale pari al 73%. La ripartizione per tipologia è la seguente:

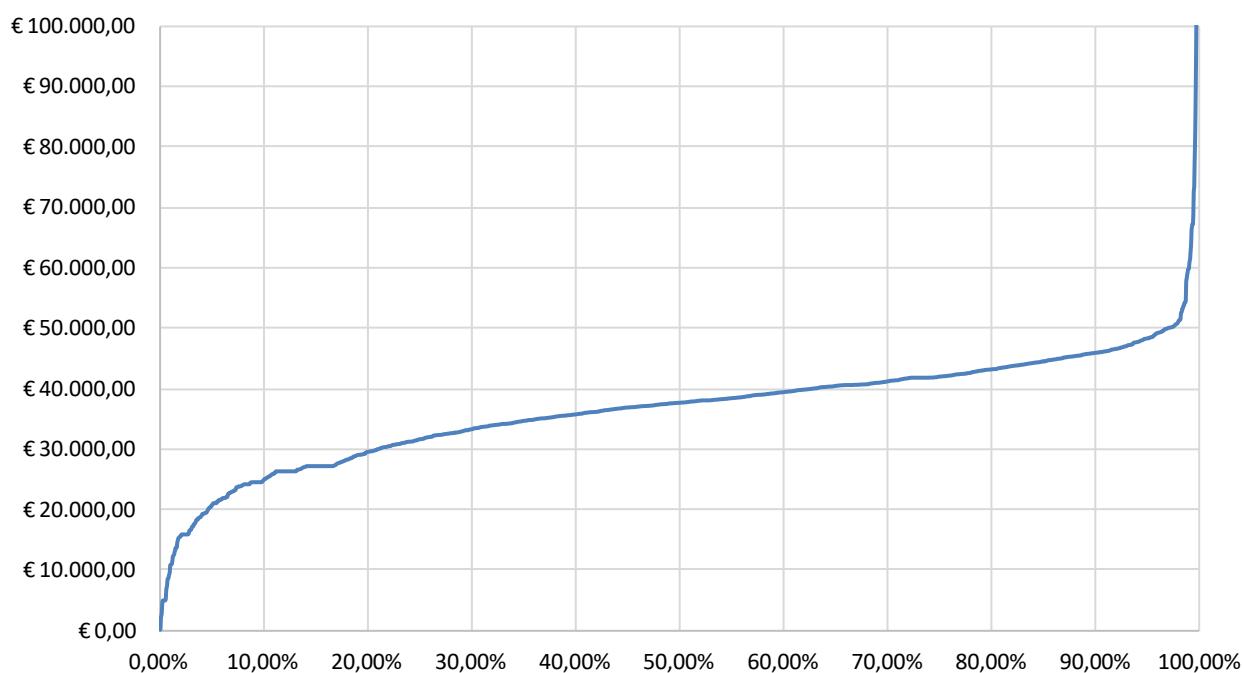
- personale di guida: 1797;
- personale di movimento: 215;
- personale di deposito: 119;
- personale amministrativo: 209.

La sopra riportata suddivisione per tipologia e le curve cumulate dell’età anagrafica, del parametro (CCNL autoferrotranvieri) e del trattamento economico (costo complessivo annuo aziendale per addetto) sono illustrate nei seguenti grafici.

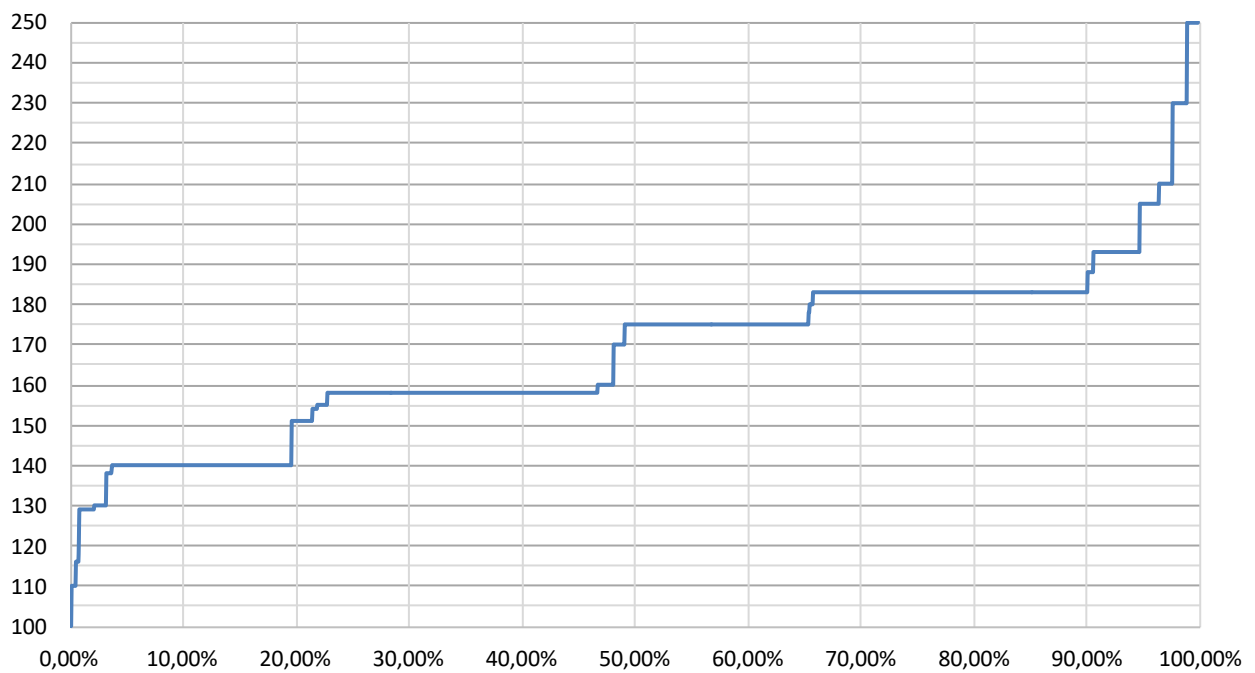
Personale per tipologia



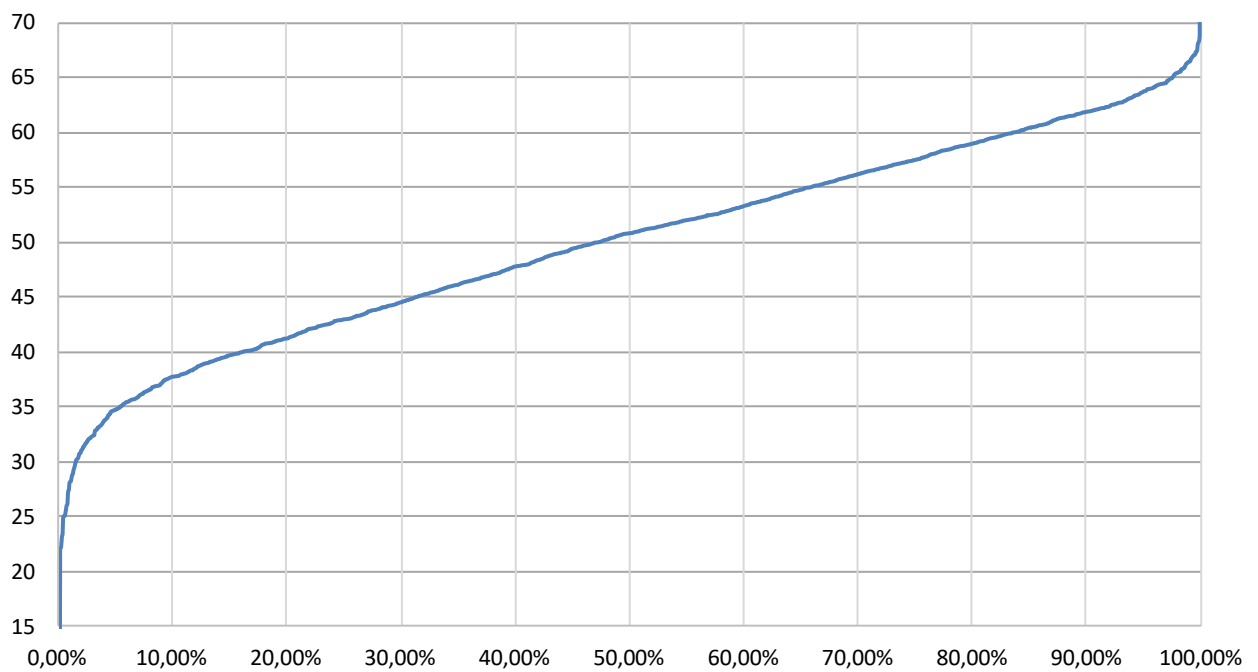
Cumulata del trattamento economico - costo complessivo annuo



Cumulata del parametro/posizione retributiva



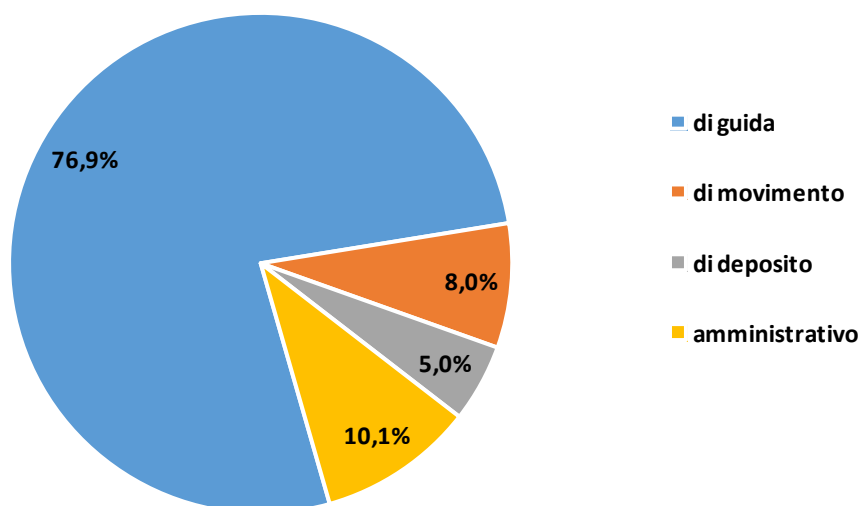
Cumulata dell'età anagrafica



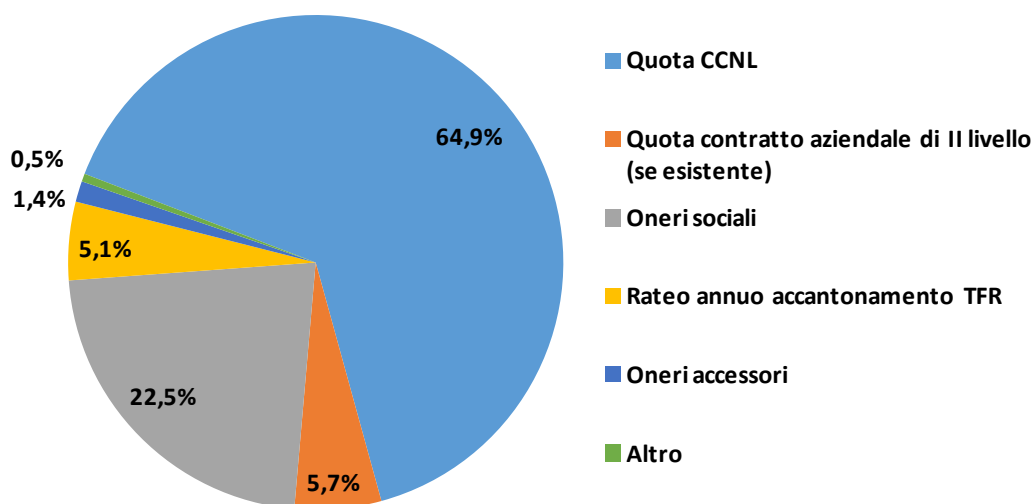
Il costo aziendale complessivo è pari a circa 87 milioni di euro. Esso è riportato suddiviso per tipologia di personale e per voce di costo nella seguente tabella. Nei successivi grafici è rappresentata la ripartizione per tipologia e voce di costo.

Voce di costo	Personale				
	di guida	di movimento	di deposito	amministrativo	totale
Quota CCNL	43.183.966,82	4.449.443,90	2.821.744,26	6.020.141,72	56.475.296,70
Quota contratto aziendale di II livello (se esistente)	3.837.286,15	495.715,50	265.582,53	325.997,65	4.924.581,83
Oneri sociali	15.062.964,77	1.572.497,29	1.001.879,43	1.911.378,28	19.548.719,77
Rateo annuo accantonamento TFR	3.414.225,27	357.715,92	226.245,95	455.303,88	4.453.491,03
Oneri accessori	1.040.682,38	54.677,54	35.705,19	51.725,29	1.182.790,39
Altro	376.074,90	42.031,70	22.555,35	8.292,73	448.954,68
Totale	66.915.200,29	6.972.081,85	4.373.712,71	8.772.839,56	87.033.834,40

Onere del personale in base alla tipologia



Onere del personale in base alla voce di costo



Inoltre:

- l'importo complessivo del TFR da trasferire è pari a euro 25.082.450,21;
- la stima del valore economico del contenzioso in essere è pari a circa 3 milioni di euro;
- 14 società su 29 hanno un contratto integrativo aziendale.